

BORNEO

S Y S T E M S



Рафшторы/фасадные наружные жалюзи



Рафшторы/фасадные наружные жалюзи



Наша специальная модель 'рыбья кость', эксклюзивные ламели из термического алюминия толщиной 1 мм и шириной 80 мм с экструзией, в своем устойчивом к ударам состоянии и дополнительно усиленные линиями прочности, а также наш механизм системы, полностью изготовленный из веревок НАНОТЕХНОЛОГИИ (34 микрон, 8 мм) и материала Дерлин, и с диапазоном вращения наших конечных продуктов от 0 до 360 градусов, мы являемся лидерами в отрасли.



Защита от солнца



Защита конфиденциальности



Энергосбережение



Мы, компания BORNEO Systems, предлагаем вам идеальное решение для фасадных, наружных жалюзи, чтобы максимально эффективно использовать естественный дневной свет.

Индивидуально регулируемые ламели позволяют настраивать интенсивность света до 360 градусов, а также обеспечивают защиту вашей конфиденциальности.

Наши жалюзи BORNEO Systems обеспечивают энергосбережение, особенно в жаркие летние дни. Жалюзи отражают и перенаправляют солнечные лучи и тем самым снижают температуру внутри комнаты, при этом не уменьшая освещенность помещения. Это позволяет реже пользоваться кондиционером и снизить расходы на электроэнергию

BORNEO Systems наиболее подходит для:

- Частных домов
- Многоквартирных домов
- Таунхаусов
- Квартир
- Офисов
- Промышленных зданий
- Производственных цехов
- И т.д.

BORNEO Systems предлагает два варианта жалюзи, в зависимости от поверхности вашего фасада:

1. Алюминиевые кабель-каналы
2. Проволока из нержавеющей стали с ПВХ покрытием

BORNEO Systems создаст атмосферу уюта в ваших жилых и рабочих помещениях!

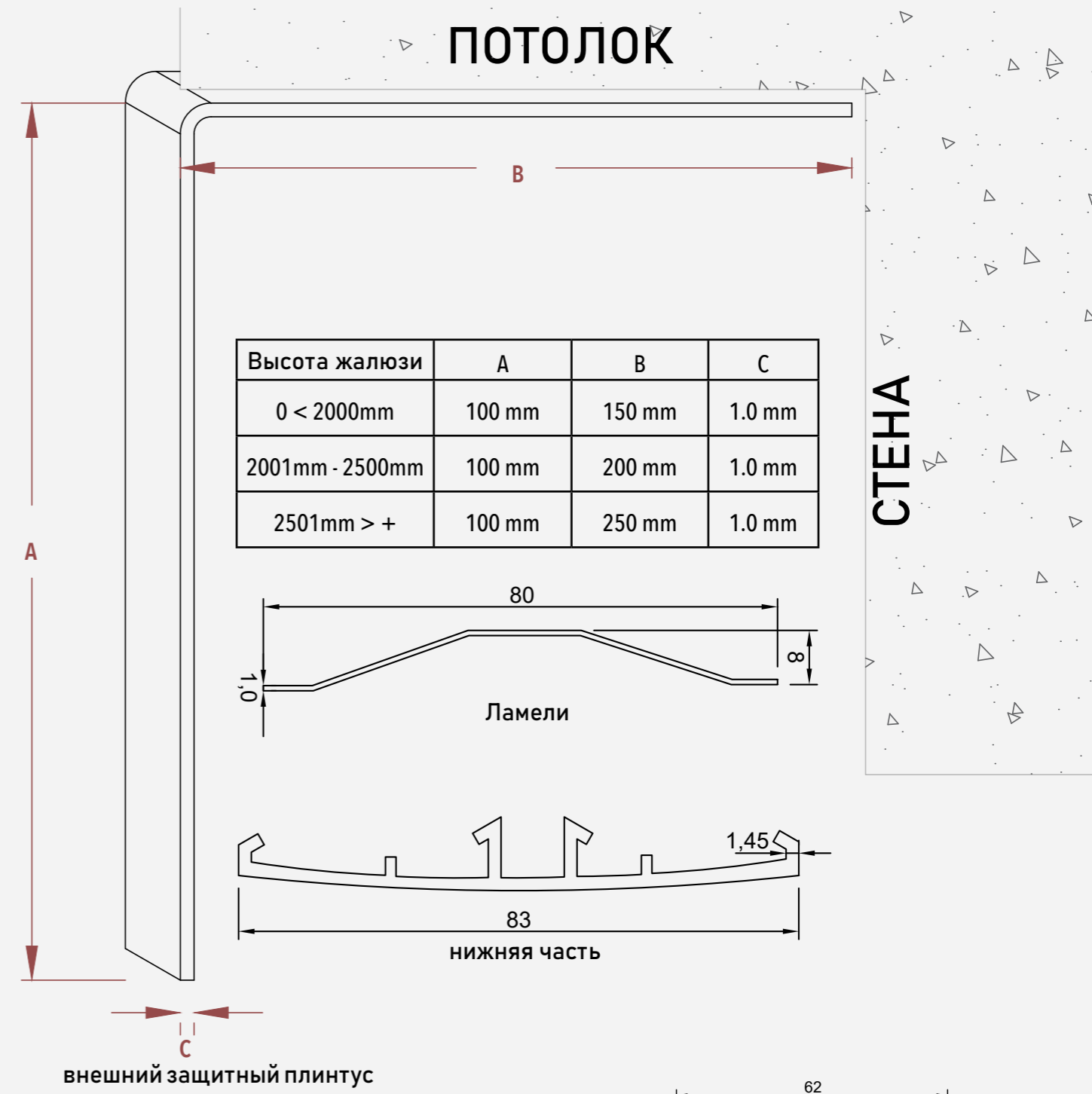
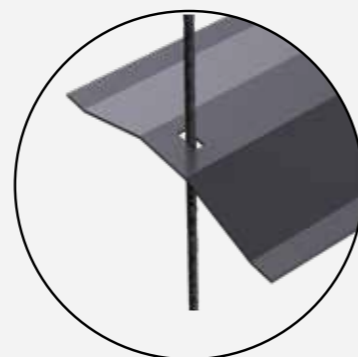
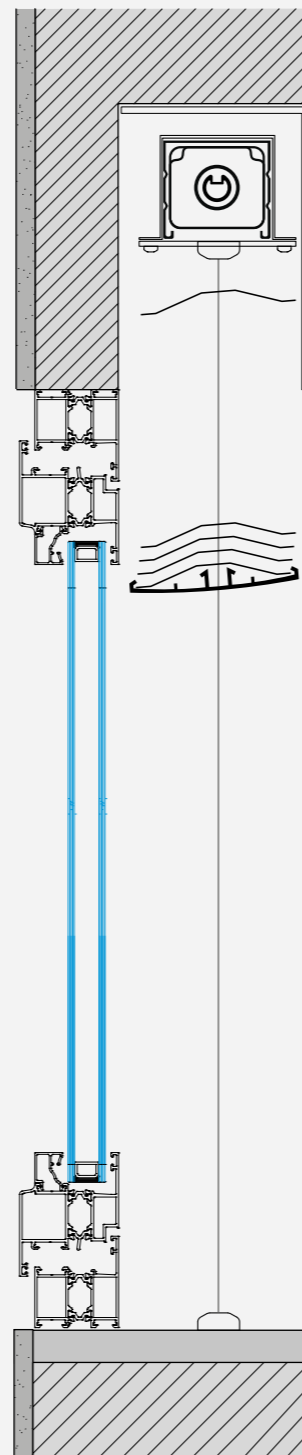
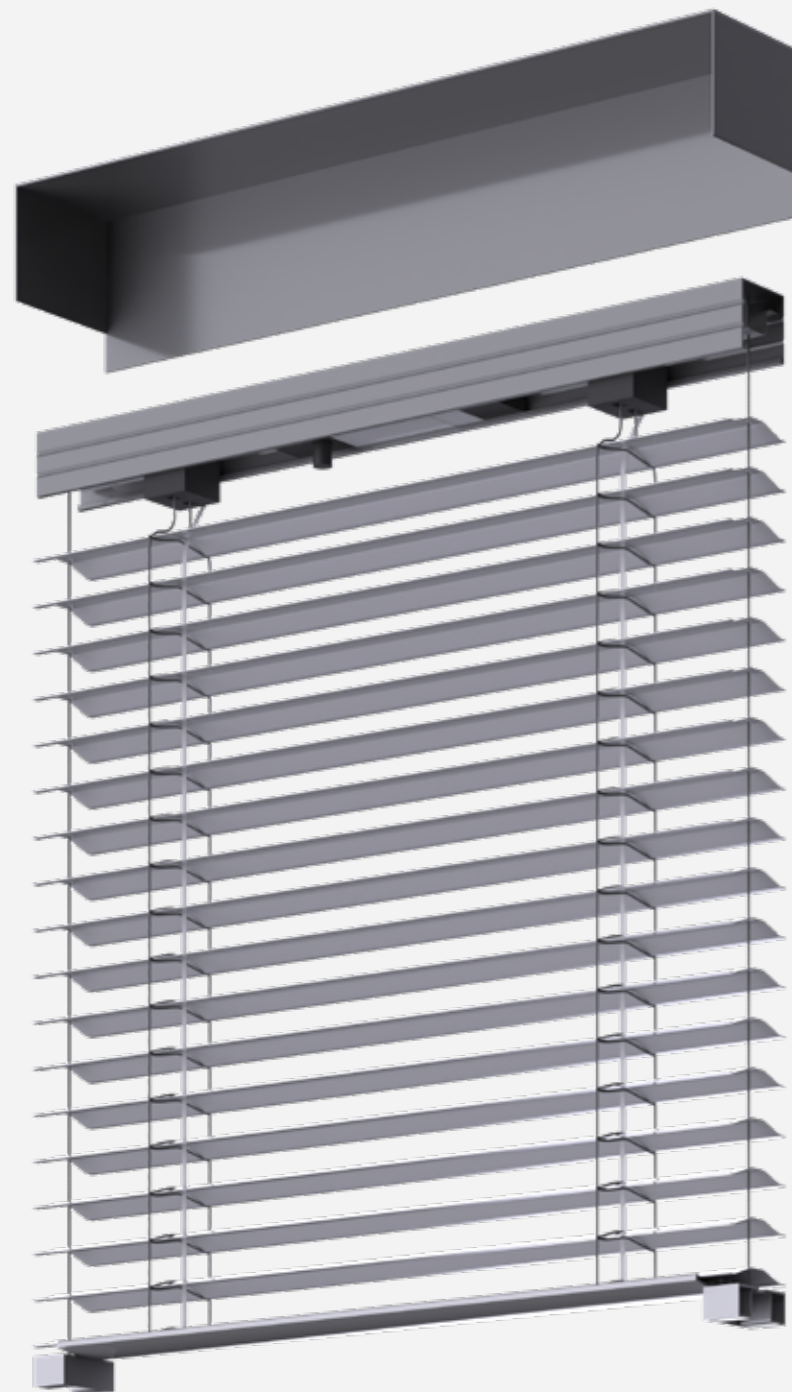




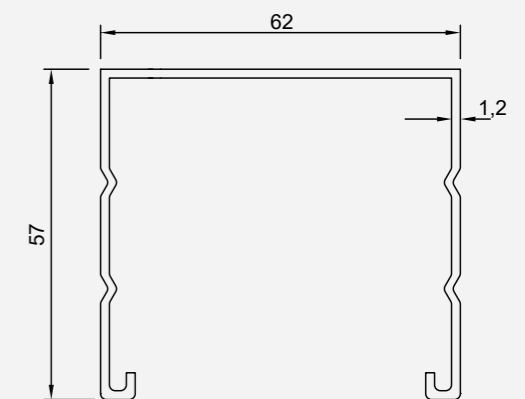
BORNEO SW

Борнео SW - это система наружных жалюзи, собранная с использованием двух нержавеющих стальных проводов с ПВХ покрытием.

Специальная внешняя конструкция позволяет правильно установить жалюзиные ламели без опорной поверхности.



Проволока из нержавеющей стали с ПВХ покрытием 304



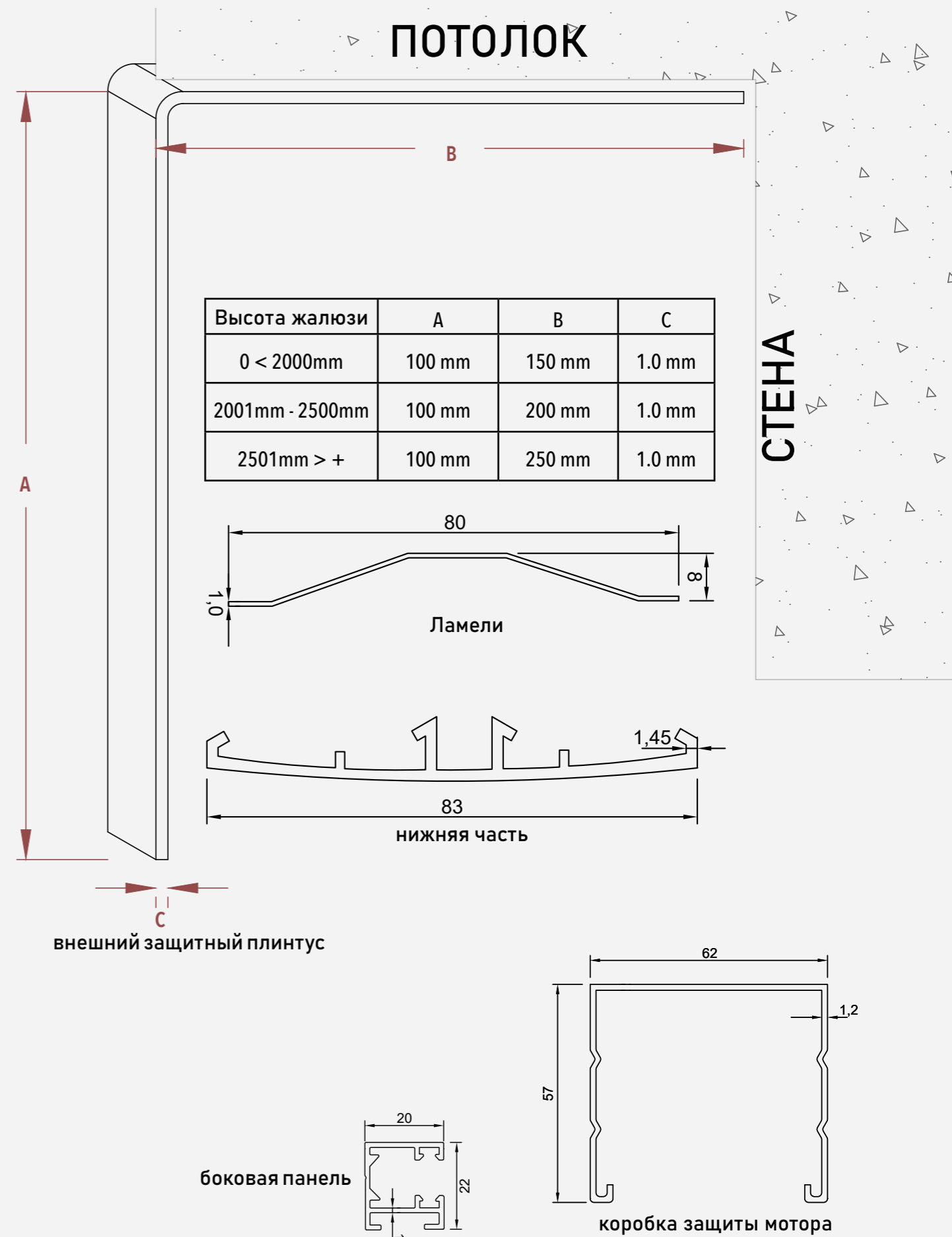
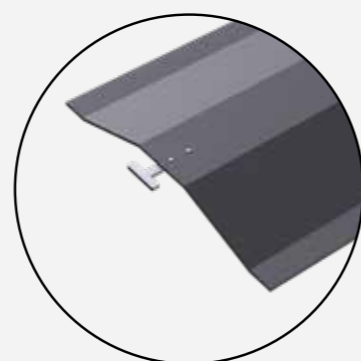
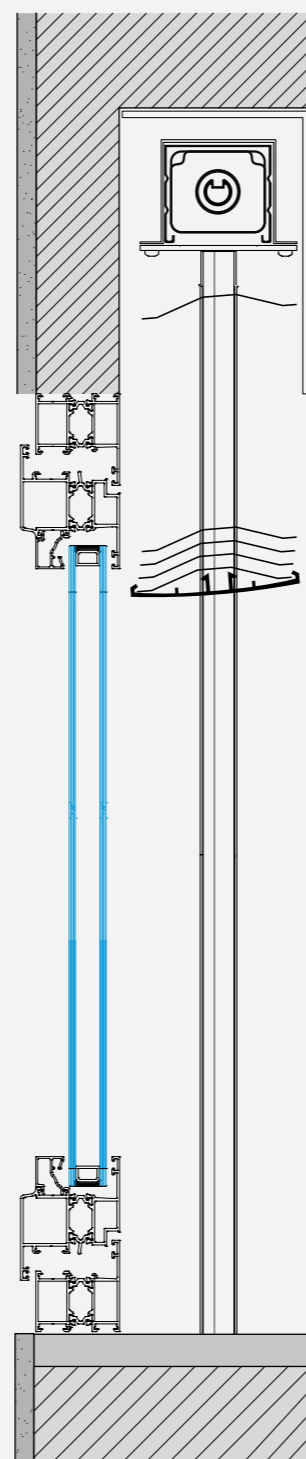
коробка защиты мотора

СТЕНА

ПОТОЛОК

BORNEO CH

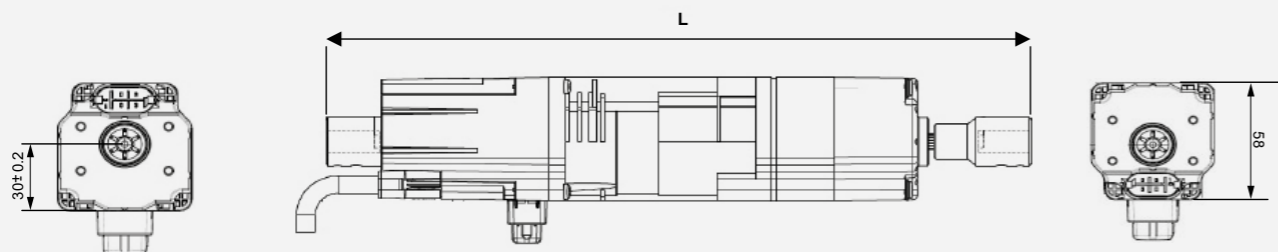
Поскольку ламели движатся внутри нержавеющей стальной канал, они способны сопротивляться всем вредным воздействиям окружающей среды. Это делает систему Borneo CH долговечной и устойчивой.





DESIGNATION	Nominal torque	Speed with load	Rated Power	Rated Current	Brake Type	Total Length	Weight (with adapter)
J406 RTS TILT	6 Nm	24 / 1 min	95 W	0,40 A	Sliding	306 mm	1,4 kg
J410 RTS TILT	6 Nm	24 / 1 min	110 W	0,50 A	Sliding	321 mm	1,6 kg
J418 RTS TILT	6 Nm	24 / 1 min	155 W	0,70 A	Sliding	341 mm	2,3 kg

DESIGNATION	Noise	Nominal voltage	Maximum Capacity of the LSU	Degree of protection	Temperature working range	
					Normal Use	Exceptionnal Use
J406 RTS TILT	52 dB	230 V~ / 50 Hz	90 turns	IP 54	-10°C to +40°C	-20°C to +70°C
J410 RTS TILT	55 dB	230 V~ / 50 Hz	90 turns	IP 54	-10°C to +40°C	-20°C to +70°C
J418 RTS TILT	58 dB	230 V~ / 50 Hz	90 turns	IP 54	-10°C to +40°C	-20°C to +70°C



Дистанционный пульт управления Situ Variation 1-канальный
Дистанционный пульт управления Situ Variation 5-канальный

	простой	серебро
Дистанционный пульт управления Situ Variation 1-канальный	1811608	1811609
Дистанционный пульт управления Situ Variation 5-канальный	1811610	1811611



Size : 140x45x20 мм
Защитный фактор : IP30
Тип напряжения : 3V
Частота радиосигнала : 433,42 МГц
Дальность радиосигнала : 20 метров через 2 бетонных стены
Протокол : RTS
Диапазон рабочих температур: от 0°C до +48°C

24V Радиодатчик ветра и солнца



- Характеристики
- Питание: 24VAC/DC
 - Номинальный ток: 25 мА при 24VDC
 - Рабочая температура: от -4 до 122 градусов по Фаренгейту (-20 до 50 градусов по Цельсию)
 - Размеры: 6.3 (высота) x 9.3 (длина) дюймов (160 x 236 мм)
 - Датчик SOLIRIS RTS - радиодатчик для маркиз с автоматическим управлением, в зависимости от интенсивности дневного света, и защитой от повреждений от ветра.
 - Степень защиты IP 34 / продукт II класса
 - Пороги для ветра и солнца можно устанавливать непосредственно на датчике SOLIRIS RTS.
 - Датчик SOLIRIS RTS должен использоваться с моторами OREA RTS и ALTUS RTS.

Датчик дождя ONDEIS

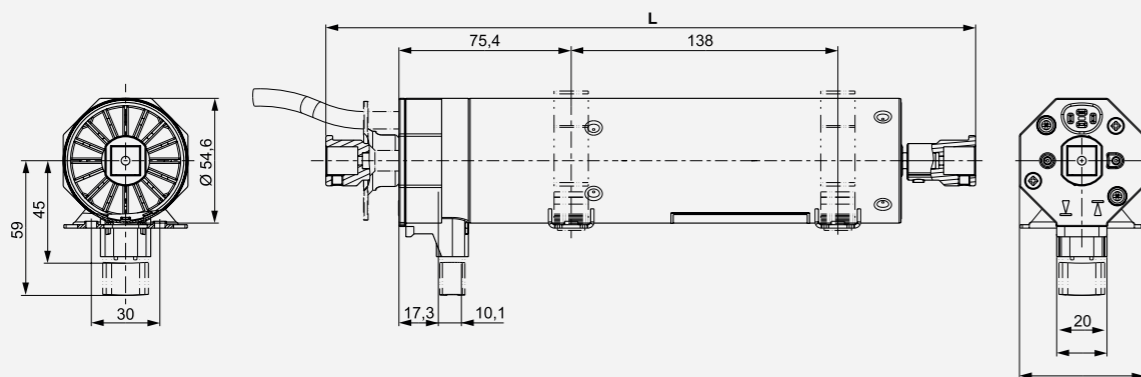


- Особенности
- Быстрый, простой и гибкий монтаж. Монтаж на стену или установка на стандартную трубу диаметром 50 мм.
 - Питание 24 В постоянного тока предоставляется непосредственно через внешний датчик (ссылка 9001606).
 - Поставляется с кабелем длиной 2,30 м (2 x 0,75 мм²).
 - Емкостное измерение дождя и снега.
 - Защита Токопроводящих полос от окисления фольгой.
 - Емкостный датчик, который измеряет изменение электрического поля.
 - Процедура измерения обеспечивает быструю реакцию с одновременным избеганием гиперчувствительности.
 - Встроенное, саморегулирующееся отопление автоматически высушивает поверхность датчика.



DESIGNATION	Nominal torque	Speed with load	Rated Power	Rated Current	Brake Type	Total Length	Weight (with adapter)
J406 RTS TILT	6 Nm	26 / 1 min	90 W	0,40 A	Sliding	304 mm	1,6 kg
J410 RTS TILT	2x8 Nm	26 / 1 min	150 W	0,70 A	Sliding	336 mm	2,2 kg
J418 RTS TILT	2x12 Nm	5 / 1 min	90 W	0,40 A	Sliding	311 mm	1,7 kg

DESIGNATION	Noise	Nominal voltage	Maximum Capacity of the LSU	Degree of protection	Temperature working range	
					Normal Use	Exceptional Use
J406 RTS TILT	34 dB	230 V~ / 50 Hz	80 turns	IP 54	-10°C to +60°C	-15°C to +70°C
J410 RTS TILT	40 dB	230 V~ / 50 Hz	80 turns	IP 54	-10°C to +60°C	-15°C to +70°C
J418 RTS TILT	-	230 V~ / 50 Hz	80 turns	IP 54	-10°C to +60°C	-15°C to +70°C



Дистанционный пульт управления GF2006/07 1-канальный
Дистанционный пульт управления GF2010/11 6-канальный

	Black	Silver
Дистанционный пульт управления GF2006/07 1-канальный	1811608	1811609
Дистанционный пульт управления GF2010/11 6-канальный	1811610	1811611



- Выбор одного или шести каналов
- Кнопка для остановки занавески
- Включение/выключение автоматической солнечной функции
- К этому каналу можно присоединить любое количество приемников
- В комплекте батарея, настенный кронштейн и крепежные принадлежности

GF0023 | Солнечный и ветровой датчик с управляющим кабелем (230 V)



Характеристики

- Индивидуальное управление. Групповое и централизованное управление с реле отключения GU0001
- Возможность программирования ручного передатчика для управления проводными моторами
- Солнечный датчик может быть отключен
- Регулируемое значение порога яркости
- Регулируемое значение порога скорости ветра
- Необходимый источник питания 230 В
- Возможно подключение внешнего рабочего ключа
- Программирование промежуточного положения
- Угол обнаружения солнца 180°

Рекомендации

- Рекомендуется использовать с моторами с механическими или электронными концевыми упорами

GF0025 | Солнечный и ветровой датчик с радиопередатчиком (работает на солнечных батареях)



Характеристики

- Выбор одного канала
- Настройка этого канала с помощью передатчика, функция которого копируется
- К этому каналу можно присоединить любое количество приемников
- Индивидуальное, групповое или централизованное управление
- Солнечный датчик может быть отключен
- Регулируемое значение порога яркости
- Регулируемое значение порога скорости ветра
- Не требуется питание 230 В: работает от солнечных батарей
- Угол обнаружения солнца 180°

Рекомендация

- Использовать с моторами GEIGER для жалюзи с управлением GFJ006, GFJ007, GFJ008, GFJ009 и GEIGER трубчатыми моторами с радиоуправлением. Также подходит для применения с GFM001, GFU001, GFU002 и GFU004.

GRS001 | датчик дождя (12 V/24 V)



Характеристики

- Точные измерения осадков (дождь и снег)
- Легкий монтаж
- Для 12 и 24 В
- Контакты для открытия/закрытия
- Поверхность датчика может быть подогреваема зимой
- Бесплатное обслуживание
- Устойчив к УФ-излучению и погодным условиям
- Класс защиты: IP54
- Регулируемая чувствительность
- Дополнительный звуковой сигнал
- РТС-нагреватель от образования льда или конденсата
- Размеры: 80 x 82 x 58 мм
- Комплект для монтажа: GRS002



BORNEO

S Y S T E M S

info@borneosystems.com
www.borneosystems.com

